

SKIN SOLUTIONS

TRATAMIENTO REAFIRMANTE CORPORAL

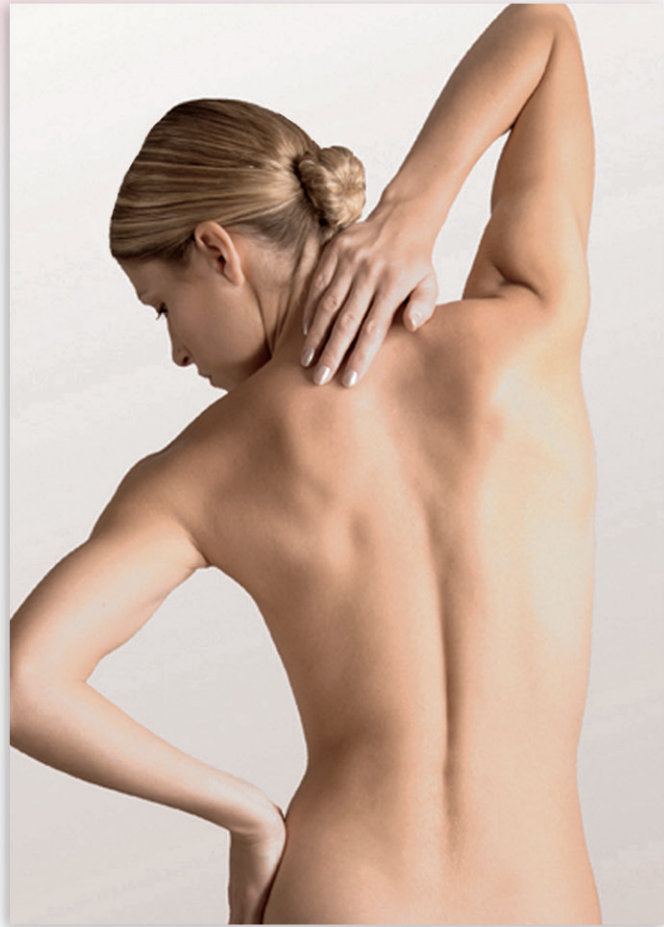
SCULTURE

 KEENWELL



KEENWELL
SKIN SOLUTIONS

SCULTURE
TRATAMIENTO REAFIRMANTE CORPORAL



TRATAMIENTO
PROFESIONAL



TRATAMIENTO
EN DOMICILIO

S K I N S O L U T I O N S



La flacidez, es la disminución del tono de la piel que se transforma en blanda y carente de textura. Una de sus terribles consecuencias es perder el aspecto natural y armónico del cuerpo. Se produce por una deficiencia en la síntesis de los componentes de la matriz dérmica que componen los tejidos de sostén.

El Programa Reafirmante Corporal, aporta a la piel vitalidad y elasticidad. Refuerza el tejido conjuntivo, activando la síntesis de colágeno y fibras elásticas. Incrementa la renovación celular y mejora la autoprotección del sistema inmunitario, aumentando la hidratación y reafirmación de la piel. Gran efecto reafirmante a largo plazo, activando la acción trófica sobre los tejidos de sostén, que los fortalece y reafirma.



KEENWELL
SKIN SOLUTIONS

SCULTURE
TRATAMIENTO REAFIRMANTE CORPORAL

INGREDIENTES ACTIVOS

 KEENWELL



INGREDIENTES ACTIVOS



**JAPANESE
MUSHROOM
EXTRACT**

Incrementa la renovación celular. Reafirma e hidrata.



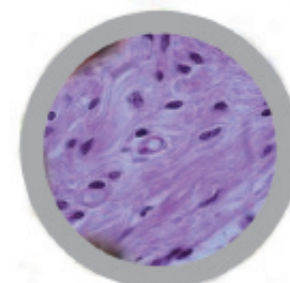
JOJOBA OIL

Hidrata y protege la piel.



HIBISCIN

Efecto reafirmante lifting.



**ORGANIC
SILICIUM**

Incrementa la elasticidad y reafirma.



KEENWELL
SKIN SOLUTIONS

SCULTURE
TRATAMIENTO REAFIRMANTE CORPORAL

TRATAMIENTO REAFIRMANTE CORPORAL PROFESIONAL

 KEENWELL



KEENWELL
SKIN SOLUTIONS

SCULTURE
TRATAMIENTO REAFIRMANTE CORPORAL PROFESIONAL



S K I N S O L U T I O N S



SCULTURE PROFESIONAL · ESSENTIAL SALT SCRUB



DEFINICIÓN

Compuesto de Sal Marina y Aceites Esenciales.

INDICACIONES

Para todas las pieles que requieran una exfoliación revitalizante y estimulante.

FUNCIONES DEL PRODUCTO

Estimulante, revitalizante y exfoliante, que afina el grano de la piel. Debido a los Aceites Esenciales, deja la piel suave, sedosa e hidratada. Ideal para tratar una foliculitis simple.

MODO DE EMPLEO

Preparar dos cucharadas soperas (50 ml.) de Essential Salt Scrub y añadir una cucharada soperas de agua tibia.

Con esta preparación realizar un

peeling corporal, hidrofiliando. En las zonas más rugosas del cuerpo (codos, rodillas etc...) trabajarlo menos hidrofiliado. Debido a su aplicación es un peeling modulable. Retirar los restos con toallas mojadas en agua tibia

CAPACIDAD

Envase de 500 ml.



SCULTURE PROFESIONAL · ESSENTIAL SALT SCRUB

COMPONENTES ACTIVOS

PROPIEDADES

SAL MARINA	Almacén de oligoelementos y minerales esenciales (básicamente cloro, sodio y magnesio, hierro, zinc y cobre). Efectos energizantes y tonificantes.
ACEITE DE AGUACATE	Emoliente de gran penetración, buen poder dermatoprotector gracias a su alto contenido en vitaminas y buen poder filtrante de los rayos U.V. de la luz solar.
ACEITE DE ALMENDRAS DULCES	Aceite noble de gran capacidad emoliente, su composición insaponificable (escualeno, tocoferol y esteroides) asegura el aporte de sustancias de gran valor nutritivo para la piel.
ACEITE ESENCIAL DE EUCALIPTO	Previene el desarrollo bacteriano y es regenerador de nuevo tejido. Sensorialmente despeja la mente y tiene efecto sedante en las emociones.
ACEITE ESENCIAL DE LIMÓN	Gracias a su concentración en citral y citronellal elimina las células muertas. Potencia el rejuvenecimiento de la piel y tiene propiedades calmantes y refrescantes.
ACEITE ESENCIAL DE MEJORANA	Es un aceite con propiedades analgésicas y sedativas. Es un regulador del sistema nervioso y mejora el insomnio.
ACEITE ESENCIAL DE ROMERO	Es ligeramente astringente y por eso recomendado en pieles grasas e impuras pero además es un poderoso tónico y regenerador en pieles maduras.



SCULTURE PROFESIONAL · GEL ACTIVO REAFIRMANTE



DEFINICIÓN

Gel fresco de efecto tensor y reafirmante.

INDICACIONES

Para aplicar a las zonas localizadas con falta de tono y/o flacidez.

FUNCIONES DEL PRODUCTO

Gran efecto reafirmante y tensor, dando a la piel vitalidad y elasticidad. Refuerza el tejido conjuntivo, activando la síntesis de colágeno y fibras elásticas.

Incrementa la renovación celular y mejora la autoprotección del sistema inmunitario, aumentando la hidratación y reafirmación de la piel.

MODO DE EMPLEO

Aplicar el Gel Activo Reafirmante (12,5 ml.) en la zona a tratar y

realizar un ligero masaje hasta su absorción.

CAPACIDAD

Tubo de 125 ml.



SCULTURE PROFESIONAL · GEL ACTIVO REAFIRMANTE

INGREDIENTES ACTIVOS

PROPIEDADES

BIOFILM MOLECULAR HIDRATANTE	Polímeros vegetales (glucosa, xantana y carragenatos) microfluidificados a alta presión formando un film molecular altamente hidratante que confiere una gran extensibilidad mejorando la penetración de los activos, además de proporcionar a la piel una inmejorable sensación de confort, suavidad y frescura.
SILANOL- HIDROXIPROLINATO	Efecto citoestimulante de los fibroblastos, acelera la regeneración y estimula el metabolismo del tejido conjuntivo evitando la flacidez y la aparición de estrias.
JAPANESE MUSHROOMS EXTRACT	Shiitake y Mannentake son dos setas conocidas por la farmacopea oriental como prolongadoras de la longevidad y potenciadoras del sistema inmunológico. Estudios han demostrado que a nivel dérmico hay un incremento de: - La tasa de renovación celular en un 18% - La síntesis de colágeno en un 56%. Lo que implica una mejora de la hidratación cutánea de un 34,5% y la firmeza de la piel en un 44,8%.



KEENWELL
SKIN SOLUTIONS

SCULTURE
TRATAMIENTO REAFIRMANTE CORPORAL

TRATAMIENTO REAFIRMANTE CORPORAL PROFESIONAL

SCULTURE PROFESIONAL · MASSAGE FIRMING CREAM



DEFINICIÓN

Crema de gran extensibilidad.

INDICACIONES

Para zonas localizadas con falta de tono y/o flacidez.

FUNCIONES DEL PRODUCTO

Gran efecto reafirmante a largo plazo, activando la acción trófica sobre los tejidos de sosten, que los fortalece y reafirma.

Protege, suaviza la piel y tiene un ligero efecto tensor inmediato.

MODO DE EMPLEO

Aplicar la cantidad necesaria de Massage Firming Cream, para realizar un masaje activo en la zona.

CAPACIDAD

Envase de 500 ml.



SCULTURE PROFESIONAL · MASSAGE FIRING CREAM

INGREDIENTES ACTIVOS

PROPIEDADES

ACEITE DE JOJOBA	Cera líquida constituida principalmente por ácidos grasos de cadena larga (C20-C22).No comedogénico, es absorbido rápidamente por la piel y posee un tacto final no graso formando una película protectora de lípidos céreos superficiales.
SILANOL-MANURONATO	Hidratante en profundidad, actividad reafirmante por activar la síntesis de colágeno y elastina, reduce la inflamación, el eritema y el edema.
HIBISCIN	Leche botánica del fruto tropical exótico del Hibiscus.Posee un efecto tensor inmediato y reafirmante a largo plazo. Con un aminograma muy parecido al de la caseína de la leche incrementa el grado de hidratación del estrato córneo mejorando la suavidad y confort de la piel.



SCULTURE PROFESIONAL · THERMO EFFECT MODELLING MASK



DEFINICIÓN

Mascarilla termo oclusionante y modelante.

INDICACIONES

Indicada para el cuerpo, rostro, cuello y escote.

FUNCIONES DEL PRODUCTO

Mascarilla que se endurece sobre la piel, aumentando gradualmente su temperatura en +/- 20°C. Verdadero tratamiento de modelaje, estimula la circulación, hidrata y mejora la piel, haciendola más receptiva a los principios activos, los cuales penetran más efectiva y profundamente.

No usar en caso de inflamación aguda y venas varicosas.

MODO DE EMPLEO

Aplicar una capa de Massage

Firming Cream, cubrir con una gasa de algodón. Mezclar rápidamente 300 grs. de polvo con 150 ml. de agua máximo a 20°C, hasta que quede una pasta homogénea. Aplicar una capa gruesa. Dejarla actuar 20 minutos y retirar de una pieza cuando está fría. Retirar los restos con toallita mojada en agua tibia.

CAPACIDAD

Cubo de 3.000 gr.



KEENWELL
SKIN SOLUTIONS

SCULTURE
TRATAMIENTO REAFIRMANTE CORPORAL

TRATAMIENTO REAFIRMANTE CORPORAL PROFESIONAL

SCULTURE PROFESIONAL · THERMO EFFECT MODELLING MASK

INGREDIENTES ACTIVOS

PROPIEDADES

100% MINERALES

Combinación adecuada de componentes minerales que mezclada con agua aumenta la temperatura y fragua en pocos minutos.



KEENWELL
SKIN SOLUTIONS

SCULTURE
TRATAMIENTO REAFIRMANTE CORPORAL

TRATAMIENTO DOMICILIO

 KEENWELL



KEENWELL
SKIN SOLUTIONS

SCULTURE
REAFIRMANTE CORPORAL

SCULTURE TRATAMIENTOS CORPORALES

Es una Línea específica para tratar, en el domicilio, toda la problemática corporal, y también para el mantenimiento de los tratamientos en Cabina con Sculture Profesional. Para ello KEENWELL, ha desarrollado esta línea compuesta por una combinación de activos, efectivos y novedosos, pudiéndose presumir de un vientre plano, tratar una celulitis de forma integral y conseguir un cuerpo firme, remodelado y comfortable.



S K I N S O L U T I O N S



KEENWELL
SKIN SOLUTIONS

SCULTURE
TRATAMIENTO REAFIRMANTE CORPORAL

TRATAMIENTO DOMICILIO

SCULTURE · CREMA REAFIRMANTE CORPORAL



DEFINICIÓN

Crema de absorción ultra-rápida.

INDICACIONES

Para todo tipo de piel, con problemas de flacidez.

FUNCIONES DEL PRODUCTO

- Reafirma el tejido epidérmico.
- Frena el proceso de flacidez.
- Hidrata, suaviza y da sensación de confort.

MODO DE EMPLEO

Aplicar diariamente en la zona a tratar dando un ligero masaje justo hasta su absorción.

ARGUMENTO COMERCIAL

Frena de forma activa el proceso de flacidez. Refuerza la elasticidad de la matriz dérmica.

RESULTADO

Una piel más firme y más elástica.

CAPACIDAD

Tarro de 200 ml.



SCULTURE · CREMA REAFIRMANTE CORPORAL

INGREDIENTES ACTIVOS

PROPIEDADES

MANECA DE KARITÉ	Emoliente rico en insaturados. Incrementa la circulación capilar local permitiendo la reoxigenación de los tejidos y mejorando la eliminación de residuos metabólicos. Tiene un gran poder cicatrizante y calmante de agresiones químicas o medioambientales.
BIOPEPTIDOS	Estimula la síntesis de colágeno y elastina estructurando la matriz dérmica y aumentando la tonicidad cutánea.
SUERO DE PROTEINAS DE SOJA	Tiene un efecto tensor inmediato (análogo al suero de albúmina) y un efecto reparador y regenerador a largo plazo. Actúa como hidrotentor mejorando la elasticidad y suavidad de la piel.



KEENWELL
SKIN SOLUTIONS

SCULTURE
TRATAMIENTO REAFIRMANTE CORPORAL

TRATAMIENTO DOMICILIO

SCULTURE PROFESIONAL · GEL GOMMAGE EXFOLIANTE



DEFINICIÓN

Gel tensoactivo.

INDICACIONES

Para todo tipo de piel.

FUNCIONES DEL PRODUCTO

Retira sin agresiones las células muertas limpiando y preparando la piel para tratamientos posteriores.

MODO DE EMPLEO

Aplicar dos veces por semana en el momento de ducharnos sobre piel húmeda. Frotar con guantes de crin haciendo espuma y enjuagar abundantemente.

ARGUMENTO COMERCIAL

Es un gel de baño con micropartículas exfoliantes permitiendo hacer dos pasos (exfoliar y limpiar) en uno, en la ducha y eliminando las micropartículas fácil y cómodamente.

RESULTADO

Una piel más fina y transparente.

CAPACIDAD

Envase de 200ml.



KEENWELL
SKIN SOLUTIONS

SCULTURE
TRATAMIENTO REAFIRMANTE CORPORAL

TRATAMIENTO DOMICILIO

SCULTURE PROFESIONAL · GEL GOMMAGE EXFOLIANTE

INGREDIENTES ACTIVOS

PROPIEDADES

MICROGRÁNULOS
DE HUESO DE
ALBARICOQUE

Producen una ligera dermoabrasión eliminando las células muertas.



PRODUCTO	REFERENCIA	ML.	UNA SESION ML.	APLICACIÓN
SCULTURE Crema Reafirmante Corporal	K5024001	200 ml.	En la zona localizada.	Por la mañana
SCULTURE Gel Gommage Exfoliante	K5022002	200 ml.	10 ml.	Dos veces en semana



KEENWELL
SKIN SOLUTIONS

SCULTURE
TRATAMIENTO REAFIRMANTE CORPORAL

PASO A PASO

 KEENWELL

PASO A PASO

PREPARACIÓN



1 Realizar el peeling con **Essential Salt Scrub**.



2 Retirar los residuos con manopla mojada en agua tibia.

INDICACIONES

Para zonas localizadas (abdomen, glúteos, interior de muslos) con flacidez.

FUNCIONES

Gran acción tonificante y reafirmante, incrementa la vitalidad y elasticidad de la piel. Activa la síntesis de colágeno y fibras elásticas, fortaleciendo el tejido conectivo. Estimula la renovación celular y mejora la hidratación de la piel.

RESULTADO

Piel más elástica, tonificada y firme, mayor hidratación y confort.

TRATAMIENTO

10 sesiones, una por semana durante 5 semanas.

DURACIÓN DEL TRATAMIENTO

10 sesiones, 50 minutos

PASO A PASO



1 Aplicar en la zona 12,5 ml. de **Gel Activo Refirmante**, con un masaje de penetración.



2 Realizar un masaje tonificante de 8 minutos con **Massage Firming Cream**.



3 Aplicar en la zona una capa de **Massage Firming Cream**, como si se tratara de una mascarilla, y adherir encima la gasa.



4 Prepara y aplicar la **Thermo Effect Modelling Mask**, mezclar 300 grs. del polvo y añadir 150 ml. de agua (máximo a 20°C), hasta que quede una pasta homogénea. Aplicar en capa gruesa. Dejar actuar 20 minutos y retirar de una sola pieza.



5 Retirar los residuos con la manopla mojada en agua tibia. Secar.



6 Terminar con una ligera aplicación de **Massage Firming Cream**.



KEENWELL
SKIN SOLUTIONS

SCULTURE
TRATAMIENTO REAFIRMANTE CORPORAL

MATERIAL PROMOCIONAL

 KEENWELL

KEENWELL SKIN SOLUTIONS



TOALLA / TOWEL
50x100 cm / 500 gr.mq.
Algodón / Cotton
Ref: K2014035



ALFOMBRA / CARPET
50x70 cm / 800 gr.mq.
Algodón / Cotton
Ref: K2014034



TOALLA / TOWEL
100x200 cm / 500 gr.mq.
Algodón / Cotton
Ref: K2014036



UNIFORME / UNIFORM
Diferentes Tallas / Different Sizes
Algodón+Poliéster / Cotton+Polyester
Talla S Ref: K2014026
Talla M Ref: K2014027
Talla X Ref: K2014028
Talla XL Ref: K2014029



ALBORNOZ / BATH ROBE
Talla única / Single Size
Algodón / Cotton
Ref: K2014031



MANOPLA / MITTEN
15x22 cm / 400 gr.mq
Algodón / Cotton
Ref: K2014032

CINTA / HEADBAND
5,5x70 cm / 400 gr.mq
Algodón / Cotton
Ref: K2014033



BOL / BOWL
10x13 cm
Silicona / Silicon
Ref: K2047035



ACCESORIOS / ACCESSORIES
MATERIAL PROMOCIONAL
PROMOTION MATERIAL

2013 keenwell.com



HAASBEL S.L. Vía Trajana, 45-47,
08020 Barcelona (Spain)
(+34) 93 314 16 62
(+34) 93 278 28 57
haasbel@keenwell.com